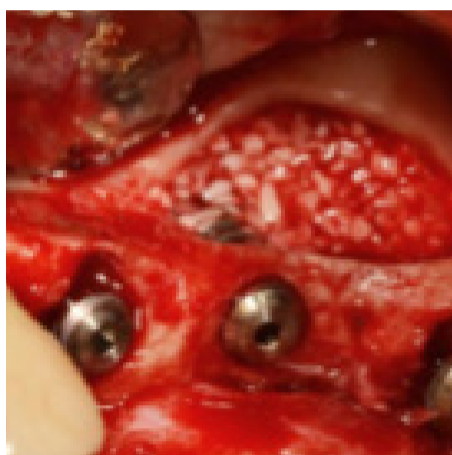




ALMA MATER STUDIORUM
UNIVERSITÀ DI BOLOGNA

MASTER UNIVERSITARIO DI II LIVELLO IN

CHIRURGIA ORALE E IMPLANTOLOGIA



Il Master intende formare un Odontoiatra Chirurgo con formazione di alto livello specialistico nel settore della chirurgia orale e implantologia. Al termine del Master, il candidato avrà acquisito le seguenti abilità:

- conoscenza delle varie atrofie dei mascellari e loro piano di trattamento;
- capacità di trattamento di elementi dentari inclusi e seminclusi;

- capacità di diagnosi differenziale tra le varie patologie mucose ed ossee che colpiscono i mascellari e capacità di formulazione di un piano di trattamento corretto con follow-up adeguato;
- capacità di attuare interventi chirurgici comprendenti l'inserimento di impianti osteointegrati.

DIREZIONE

Prof. Giuseppe Corinaldesi
ricercatore confermato Dipartimento di Scienze Biomediche e Neuromotorie, Università di Bologna.

COLLEGIO DOCENTI

Prof. Giuseppe Corinaldesi - Direttore del Master
- Università di Bologna
Prof. Claudio Marchetti - Università di Bologna
Prof.ssa Alessandra Ruggeri - Università di Bologna
Prof. Pietro Felice - Università di Bologna
Prof. Gian Andrea Pelliccioni - Università di Bologna
Prof. Gino Ghigi - Università di Bologna
Dott. Giuseppe Monaco - Università di Bologna
Dott. Giuseppe Lizio - Università di Bologna
Dott.ssa Sara Ragazzini - Università di Bologna
Dott. Marco Degidi - Libero Professionista Bologna
Dott. Gianluca Marucci - Università di Bologna
Dott. Gerardo Pellegrino - Università di Bologna
Dott. Francesco Basile - Università di Bologna
Dott. Achille Tarsitano - Università di Bologna.

INFORMAZIONI

SCADENZA BANDO: 15 dicembre 2016;
IMMATRICOLAZIONI: dal 23/1/2017 al 6/2/2017.

Bando consultabile sul sito web, seguendo il percorso:
www.unibo.it > Didattica > Master universitari > 2016 - 2017.

CONTATTI

SEGRETERIA DIDATTICA
Fondazione Alma Mater - Area Alta Formazione
Via Belle Arti, 42 - 40126 Bologna
MARCO CONTAVALLI
m.contavalli@fondazionealmamater.it
Tel: 051 2091410